

とくしま国際観光メールマガジン

Vol.13 [2013年11月]

【INDEX】

- 1 徳島トピックス
- 2 イベント情報
- 3 とくしまグルメ
- 4 とくしまクイズ



【次郎笈】



【剣山】

1. 徳島トピックス

徳島では秋も深まり、色鮮やかな紅葉の季節となりました。みなさんいかがお過ごしでしょうか。

さて秋の象徴のような紅葉ですが、銀杏のように黄色くなる場合と、楓のように赤くなる場合では仕組みが少し違うのをご存じですか。黄色くなるのは、葉に含まれている緑の色素が分解されて、元々あった黄色が目立ってくるためです。また、赤くなるのは緑の色素が分解されるとともに、日光によって作られた糖分から赤色の色素が合成されるためです。「気温が一気に下がる」→緑色の分解が進む、「日が照る」→赤色の合成が進む、というわけで、よく言われている「昼夜の気温の差が大きいと紅葉が美しくなる」というのは迷信ではないようです。

徳島にはたくさんの紅葉の名所がありますが、やはり昼夜の温度差が大きい山間部、祖谷地方などが有名です。皆さんも清々しい山の空気と美しい紅葉鑑賞で、身も心もリフレッシュしてみませんか。



【高の瀬峡】



【木沢】



【大歩危・小歩危】

2. イベント情報

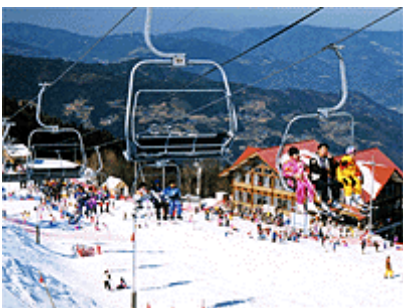
第3回 食博覧会



今回の食博覧会は、南阿波自慢のスイーツがいっぱい！「スイーツパラダイス」がテーマとなっております。これまで、「南阿波丼」、「南阿波鍋」といったご当地グルメを開発してきましたが、第3弾となる「南阿波スイーツ」の開発により「南阿波グルメ」が完成します。徳島県南部の食が満喫できる2日間、みなさまのご来場をお待ちしております。

- ◆開催期間：2013/11/16(土)9:30~16:00、11/17(日)9:30~15:00
- ◆開催場所：阿南市桑野町上張15
- ◆URL：[詳細はこちら](#)

井川スキー場腕山オープン



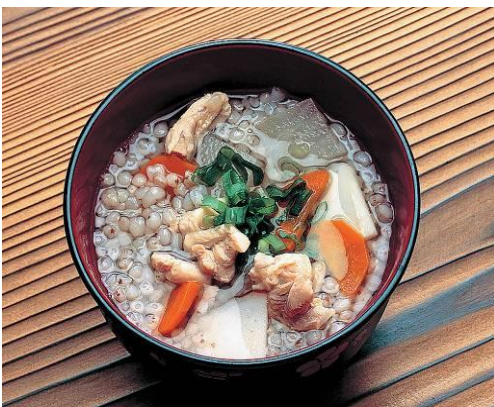
いよいよ2013~2014シーズンのオープンです！（期間：11月22日~3月10日）。11月22日(金)にはオープニングイベントが開催されます。オープニングイベントは、オープニングセレモニー、安全祈願祭、紅白餅投げ、ナイターリフト無料開放などです。ぜひお越しください！

- ◆開催期間：2013/11/22(金)~2014/3/10(日)
- ◆開催場所：三好市井川町 井川スキー場腕山
- ◆URL：[詳細はこちら](#)

3. とくしまグルメ

今回ご紹介するのは、祖谷地方の郷土料理「そば米雑炊」です。

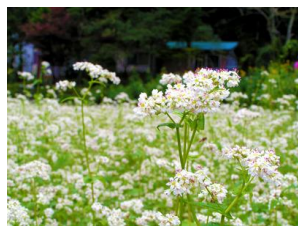
9月号でもご紹介したように、祖谷地方では昔からそばが作られていました。そば米とは、そばの実を塩ゆでして、からをむき、乾燥させたものです。このそば米をゆでて、鶏肉・にんじん・しいたけなど



と一緒にだし汁で煮て、しょうゆなどで味付けしたものが「そば米雑炊」です。もともとは、源平の合戦に敗れ祖谷地方に逃げてきた平家の落人たちが、都をしのいで正月料理として作ったのがはじまりといわれています。今では徳島県全体で食べられるようになり、徳島を代表する郷土料理として親しまれています。ソバを粉にしないで実の形のまま食べるのはとても珍しいことですが、そば米のプチプチとした歯ざわりと香りが特徴のそば米雑炊は、素朴な中に繊細な要素も含み、一度食べると忘れられない味です。是非一度味わってみてください。

4. とくしまクイズ

Q: とくしまグルメでご紹介した「そば」ですが、分類上もっとも近い植物は次のうちどれでしょう？



1 : 稲 2 : 麦 3 : タデ藍

今号クイズの正解者には、抽選で1名様に、阿波和三盆糖をプレゼントいたします。和三盆糖は、四国東部において伝統的手法で作られている数少ない国内産の砂糖です。下記のメールアドレスに、お名前と会社名（または学校名など）、クイズの回答を記入してお送りください。抽選で当選された1名様には、メールでご連絡させていただきます、プレゼント送付先の住所をお伺いします。

回答期限：2013年11月22日（金）

(回答先メールアドレス) 徳島県国際戦略課 kokusaisenryakuka@pref.tokushima.lg.jp

◆前回クイズの正解◆

20年前に徳島県のイメージキャラクターとして誕生したキャラクターの名前はなんでしょう。

答えは「すだちくん」です。ご回答いただきました皆様、ありがとうございます。

正解者の中から見事抽選で当選されましたインドネシアのW・P様には、阿波和紙のしおりセットをお送りいたします。阿波和紙は、1300年ほどの歴史をもつと言われている徳島の伝統工芸品です。

<編集後記>

今月号もお読みいただき、ありがとうございます。

日本はこれから冬に向けて加速して行きます。冬は生き物たちが影を潜め、少し寂しい季節ですが、ちょっとした事で幸せを感じることも出来ます。例えば、温かい食べ物がおいしい！私は麺類が大好きですが、汗かきなので夏はラーメンやうどんを食べると汗びっしょり…。しかし冬はこの熱ささえも、おいしさの一つとして感じる事が出来ます！他にも鍋料理、おでんなど、冬においしい日本の食べ物、ぜひ味わってみてください。

リンク集

[徳島県国際交流協会](#)では、外国人向け情報誌「阿波生活」や「阿波ライフ」を発行しています。

よろしければこちらもご覧ください。 [阿波生活](#)（中国語版情報誌） [阿波ライフ](#)（英語版情報誌）

(その他リンク) [徳島県観光サイト「阿波ナビ」](#)

[徳島県上海事務所ホームページ](#)

[徳島県ホームページ](#)

[徳島県上海事務所微博ページ](#)

徳島観光 お役立ち情報

◆「ALL SHIKOKU Rail Pass」

外国人観光客向けの四国内全鉄道が利用できるパスで、2日用から5日用までの4種類があります。

1枚の切符で自由に乗り降りでき、お手頃価格で四国周遊の旅をお楽しみいただけます。

JR 四国の旅行センター（JR 徳島駅等）または海外でも購入することができます。パスをお持ちの方は、徳島阿波おどり空港から JR 徳島駅への空港リムジンバスの割引もあります。

[詳細はこちら](#)

★四国の[鉄道旅専用サイト](#)がオープンしました！

◆とくしま好きっぶ^す2000（南海フェリー）

南海フェリーご利用による徳島へのお得な割引きっぷです。関西空港から南海電車と南海フェリーで徳島港まで、2000円でご利用いただけます（通常2,890円）。徳島港からは、JR 徳島駅方面行き路線バス（徳島市営バス）が運行しています。

[詳細はこちら](#)

◆定期観光バス

徳島県内の観光に便利な定期観光バスが出ています。

徳島市内の観光循環バス「ぐるぐるバス」は無料で乗車できます。

[詳細はこちら](#)

◆災害時お役立ちサイト「Safety tips for travelers」

観光庁では、訪日外国人旅行者が災害等の緊急時に必要とする情報を提供するお役立ちサイト「Safety tips for travelers」を開設しています。気象情報や交通情報、地震発生時の対処フローや、災害発生時の基礎知識などが紹介されています。

[詳細はこちら](#)

アクセス

<東京から> 飛行機で約1時間10分

<大阪から> 関西国際空港から高速バスで約2時間45分

電車+フェリーで約3時間

大阪市内から高速バスで約2時間30分

<高松から> 香川県の高松空港から JR+空港直行バスで約1時間30分

高速バス+空港直行バスで約1時間40分

※上海便・ソウル便・台北便が運行しています。

[詳細はこちら](#)

<発行>徳島県国際戦略課交流戦略担当

徳島県徳島市万代町1-1

TEL +81-(0)88-621-2028 FAX +81-(0)88-621-2851